

LEGENDA OBJEKTŮ A PLOCH

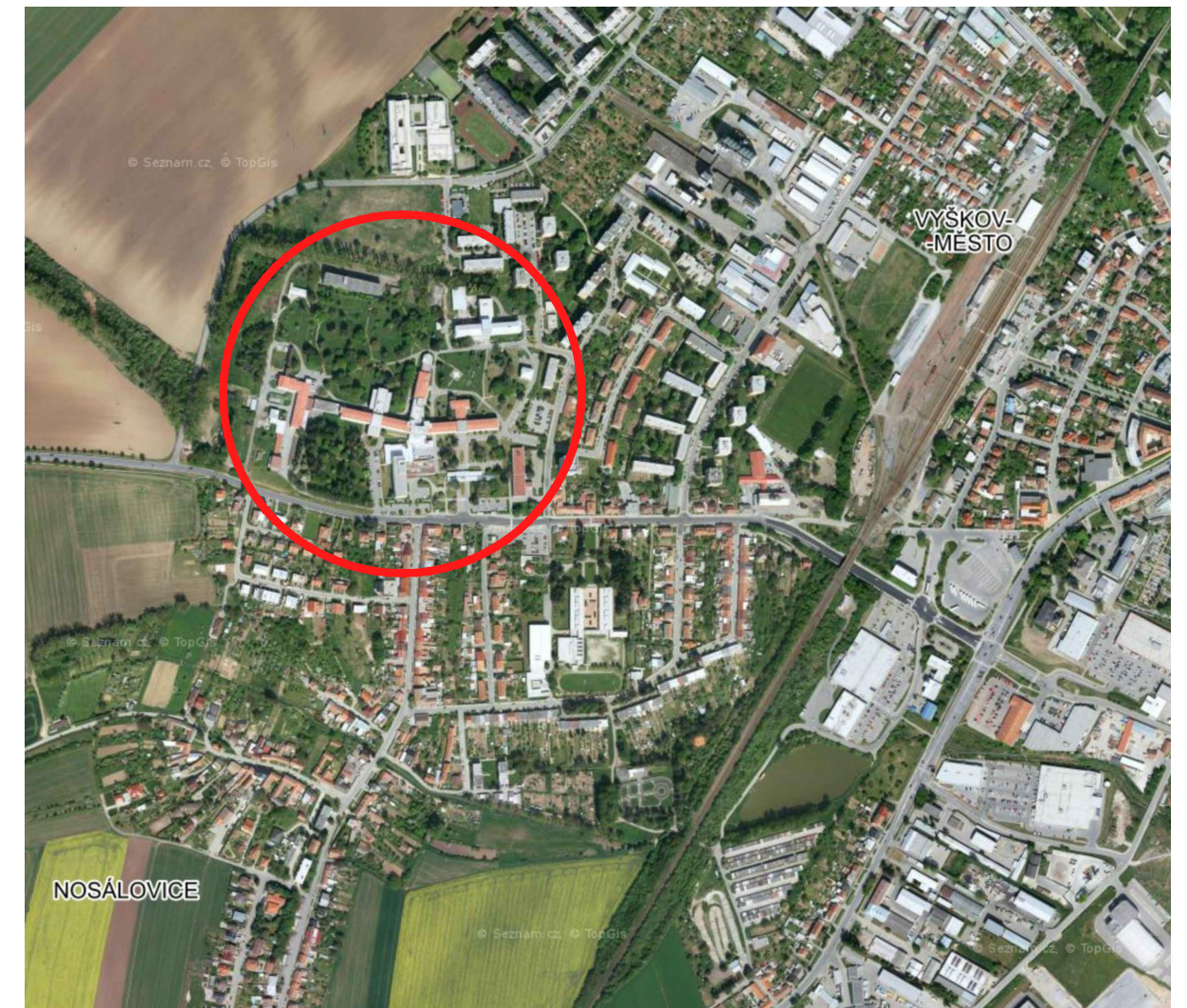
- STÁVAJÍCÍ BUDOVY AREÁLU
- STÁVAJÍCÍ KOMUNIKACE
- STÁVAJÍCÍ KŘÍDLA C1 A C3 BUDOVY C URČENÉ K DÍLČÍ REKONSTRUKCI
- HRANICE AREÁLU
- VJEZDY DO AREÁLU

0 20 40 60 80 100 m



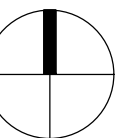
Nemocnice Vyškov, příspěvková organizace
Centrum přirozeného porodu

Architektonicko-dispoziční studie
Situace širších vztahů



LEGENDA VYUŽITÍ OBJEKTŮ

- | | |
|---|------------------------------------|
| BUDOVA A | BUDOVA D |
| A1 ADMINISTRATIVA, ŘEDITELSTVÍ | D1 POLIKLINIKA |
| A2 CHIRURGIE (AMBULANCE, LŮŽKOVÁ ČÁST, JIP) | D2 LÉKÁRNA |
| A3 CHIRURGIE A TRN (LŮŽKOVÁ ČÁST) | D3 RADIODIAGNOSTIKA A REHABILITACE |
| A4 CENTRÁLNÍ STERILIZACE, ARO A CENTRÁLNÍ OPERAČNÍ SÁLY | BUDOVA F |
| A5 URGENTNÍ PŘÍJEM A UROLOGIE (AMBULANCE, ZS) | F1 JÍDELNA |
| A6 INTERNA (AMBULANCE, LŮŽKOVÁ ČÁST, JIP) | F2 PRÁDELNA |
| A7 INTERNA A DĚTSKÉ ODĚLENÍ (AMBULANCE, LŮŽKOVÁ ČÁST) | F3 KUCHYŇ |
| A8 LABORATORNÍ OBORY, DIALÝZA | F4 KOTELNA |
| BUDOVA B | F5 NEVYUŽITO (BÝVALÁ UHLÁRNA) |
| B1 NEUROLOGIE (AMBULANCE, JIP) | BUDOVA G GARÁŽE |
| B2 NEUROLOGIE A REHABILITACE (LŮŽKOVÁ ČÁST) | BUDOVA I KOMPRESOROVÁ STANICE |
| B3 KAPLE | BUDOVA J TELEFONNÍ ÚSTŘEDNA |
| BUDOVA C | BUDOVA K VRÁTNICE |
| C1 STACIONÁŘE, ODN A ORL | |
| C2 GYN-POR ODDĚLENÍ A ODN (LŮŽKOVÁ ČÁST) | |
| C3 GYN-POR ODDĚLENÍ (AMBULANCE, PORODNÍ SÁLY) | |



prosinec 2021
měřítko 1:2000

B.01